

ГОСУДАРСТВЕННЫЙ КОМИТЕТ ПО ИМУЩЕСТВУ РЕСПУБЛИКИ БЕЛАРУСЬ

ТЕХНИЧЕСКИЙ ПАСПОРТ

на здание

Калинковичское бюро Мозырского филиала Республиканского унитарного предприятия "Гомельское
агентство по государственной регистрации и земельному кадастру"

(наименование организации по государственной регистрации недвижимого имущества, прав на него и сделок с ним)

Наименование: Здание кафе "Калинка"

Назначение: 2 29 07 - Здание специализированное для общественного питания

Инвентарный номер: 333/С- 161275

Адрес: 247719, Республика Беларусь, Гомельская обл., Калинковичский р-н,
Малоавтюковский с/с, аг. Малые Автюки, ул. Мира, 26

Составлен по состоянию на: 04.11.2022

Составил 08.11.2022
(дата)

(подпись)

Е.П. Чирик
(инициалы, фамилия)

Уполномоченное должностное лицо 08.11.2022
(дата)

(подпись)
ТЕХНИЧЕСКИЙ ПАСПОРТ
М.П.

М.А. Ефремова
(инициалы, фамилия)

Отметки



Верно! Вер. Бур *М. А. Шуринь*

1. Общие сведения о здании

1. Кадастровый номер земельного участка	322385801101000545 (0.4870)
2. Литер	A1/к
3. Количество надземных этажей, шт.	1
4. Количество подземных этажей, шт.	1
5. Год постройки (дата приемки в эксплуатацию)	1979
6. Год реконструкции	-
7. Физический износ, %	43
8. Объем здания, куб.м	1554
9. Наружная площадь (площадь застройки), кв.м.	475 (525)
10. Общая площадь здания, кв.м	387.7
11. Нормируемая площадь здания, кв.м	303.3
12. Количество нежилых изолированных помещений, шт.	0
13. Общая площадь нежилых изолированных помещений, кв.м	-
14. Нормируемая площадь нежилых изолированных помещений, кв.м	-
15. Количество жилых изолированных помещений (квартир), шт.	0
16. Жилая площадь жилого дома (общежития, жилого здания специального назначения), кв.м	-
17. Общая площадь жилых помещений (квартир) жилого дома, кв.м	-
18. Общая площадь квартир по СНБ, кв.м	-
19. Общая площадь жилых помещений общежития, жилого здания специального назначения, кв.м	-
20. Общая площадь помещений общежития, жилого здания специального назначения, кв.м	-
21. Площадь балконов, лоджий, террас и т.п. без учета коэффициентов, кв.м	-
22. Площадь балконов, лоджий, террас и т.п. жилых помещений с учетом коэффициентов, кв.м	-
23. Количество машино-мест, шт.	0
24. Площадь машино-мест, кв.м	-
25. Вид конструкции здания	Бескаркасная
26. Материал наружных стен	Кирпич

2. Сведения о стоимости

Вид стоимости	Дата определения (год уровня цен)	Стоимость, руб.	Документ о стоимости
1	2	3	4
Остаточная стоимость	01.10.22	20160.17	справка Калинковичское райпо от 17.10.2022 № 6/н



Верно
вер. д.д. *[Signature]* А. Шурица

3. Распределение помещений и их площадей

3.1. По жилым помещениям

Распределение квартир по числу комнат

Наименование	Распределение квартир по числу комнат							Жилые помещения в общежитиях	Жилые помещения в жилых зданиях специального назначения	Иные жилые помещения	Всего
	однокомнатные	двухкомнатные	трехкомнатные	четырёхкомнатные	пятикомнатные	более пяти комнат	итого				
1	2	3	4	5	6	7	8	9	10	11	12
Количество жилых помещений (квартир), шт.	-	-	-	-	-	-	-	-	-	-	-
Количество жилых комнат, шт.	-	-	-	-	-	-	-	-	-	-	-
Жилая площадь, кв. м	-	-	-	-	-	-	-	-	-	-	-
Общая площадь жилых помещений (квартир) жилого дома, кв. м	-	-	-	-	-	-	-	-	-	-	-
Общая площадь жилых помещений общежития (жилого здания специального назначения), кв. м	-	-	-	-	-	-	-	-	-	-	-
Общая площадь квартир по СНБ, кв. м	-	-	-	-	-	-	-	-	-	-	-
Общая площадь здания, кв. м	-	-	-	-	-	-	-	-	-	-	-

3.2. По нежилым помещениям

Назначение	адм.	сан-быт.	общепит	всп. нежил.	иные
1	2	3	4	5	6
Нормируемая площадь, кв. м	8,9	8,9	294,4	75,4	303,3
Общая площадь, кв. м	8,9	5,1	298,3		387,7

3.3. Благоустройство жилых помещений

Наименование показателя	печное	Отопление		Водопровод	Канализация		Горячее водоснабжение	Ванны (души)	Газ (газоснабжение)	электроплиты (варочные панели)
		от ТЭЦ или групповой (районной) котельной <*>	от индивидуальных отопительных устройств на <*>		централизованная	местная				
1	2	3	4	5	6	7	8	9	10	11
Количество изолированных жилых помещений (квартир), шт.	-	-	-	-	-	-	-	-	-	-
Общая площадь жилых помещений, кв. м	-	-	-	-	-	-	-	-	-	-

<*> Система теплоснабжения централизованная.

<**> Система теплоснабжения децентрализованная (локальная).



4. Техническое описание
4.1 Техническое описание здания

№ п/п	Наименование конструктивных элементов и инженерных систем	Описание конструктивных элементов и инженерных систем
1	2	3
1	Фундамент	Бутобетон
2	Наружные стены	Кирпичи
3	Внутренние стены	Кирпичи
4	Перегородки	Кирпичи
5	Перекрытия	Плита железобетонная
6	Крыша (кровля)	Рулонные кровельные материалы
7	Полы	Цемент, Плитка
8	Окна	Деревянные изделия
9	Двери, ворота	Металлы, Деревянные изделия
10	Отделочные работы:	-
10.1	наружная отделка стен	Отделка сайдингом
10.2	внутренняя отделка	Оштукатурено и окрашено
11	Инженерные системы:	-
11.1	отопление	Локальное
11.2	водопровод и канализация:	-
11.2.1	холодное водоснабжение	Централизованная система
11.2.2	канализация	Автономная система
11.2.3	горячее водоснабжение	Нет
11.2.4	ванны, душ	Нет
11.3	система электрооборудования:	-
11.3.1	электропитание	Централизованная система
11.3.2	подключение электроплит	Есть
11.4	газоснабжение	Нет
11.5	вентиляция	Вентиляция с естественным побуждением
11.6	мусоропровод	Нет
11.7	лифты	Нет
11.8	иные	Нет
12	Прочие	Наружная(ые) лестница(ы), Крыльцо(а), Прямок(ки), Терраса(ы), Отмостка



Верно, без доп. *[Signature]*

[Signature]

4.2 Техническое описание основных строений, их составных элементов и принадлежностей

Литер	Наименование	Год постройки (дата приемки в эксплуатацию)	Износ, %*	Площадь, кв. м**	Объем, куб. м	Описание конструктивных элементов и инженерных систем***																
						Фундамент	Стены	перегородки	перекрытия	крыша	полы	окна	двери, ворота	отделка	отопление	водопровод	канализация	электро-снабжение	газо-снабжение	иные	прочие	
1	2	3	4	5	6	7	8	9	10	11	12	13	14	15	16	17	18	19	20	21	22	
A1/к	Здание кафе "Калинка"	1979	43	330 (380)	1226	-	-	-	-	-	-	-	-	-	-	-	-	-	-	-	-	-
(A1/к)	Подвал	1979	45	145 (145)	328	бет.	бет.	кирп.	плит. ж/б	-	бет.	нет	дер. изд.	штукат.	нет	нет	нет	есть	нет	нет	нет	нет
1	здание склада	1979	40	80 (80)	204	буг.	кирп.	кирп.	плит. ж/б	волн. шифер	нет	дер.	дер.	окр.	нет	нет	нет	есть	нет	нет	нет	нет

* Для незавершенных строений указывается готовность, %.

** Указывается наружная площадь и площадь застройки, а в отношении погребов и т.п. – площадь по внутреннему периметру.

*** По основному строению описание конструктивных элементов и инженерных систем в данной таблице не приводится.

При внесении сведений по сооружениям графы 5 – 22 объединяются.

Примечание:

Количество страниц технического паспорта : 5

Приложение: 1. Ситуационный план на 1 л.; 2. Позтажные планы на 2 л.

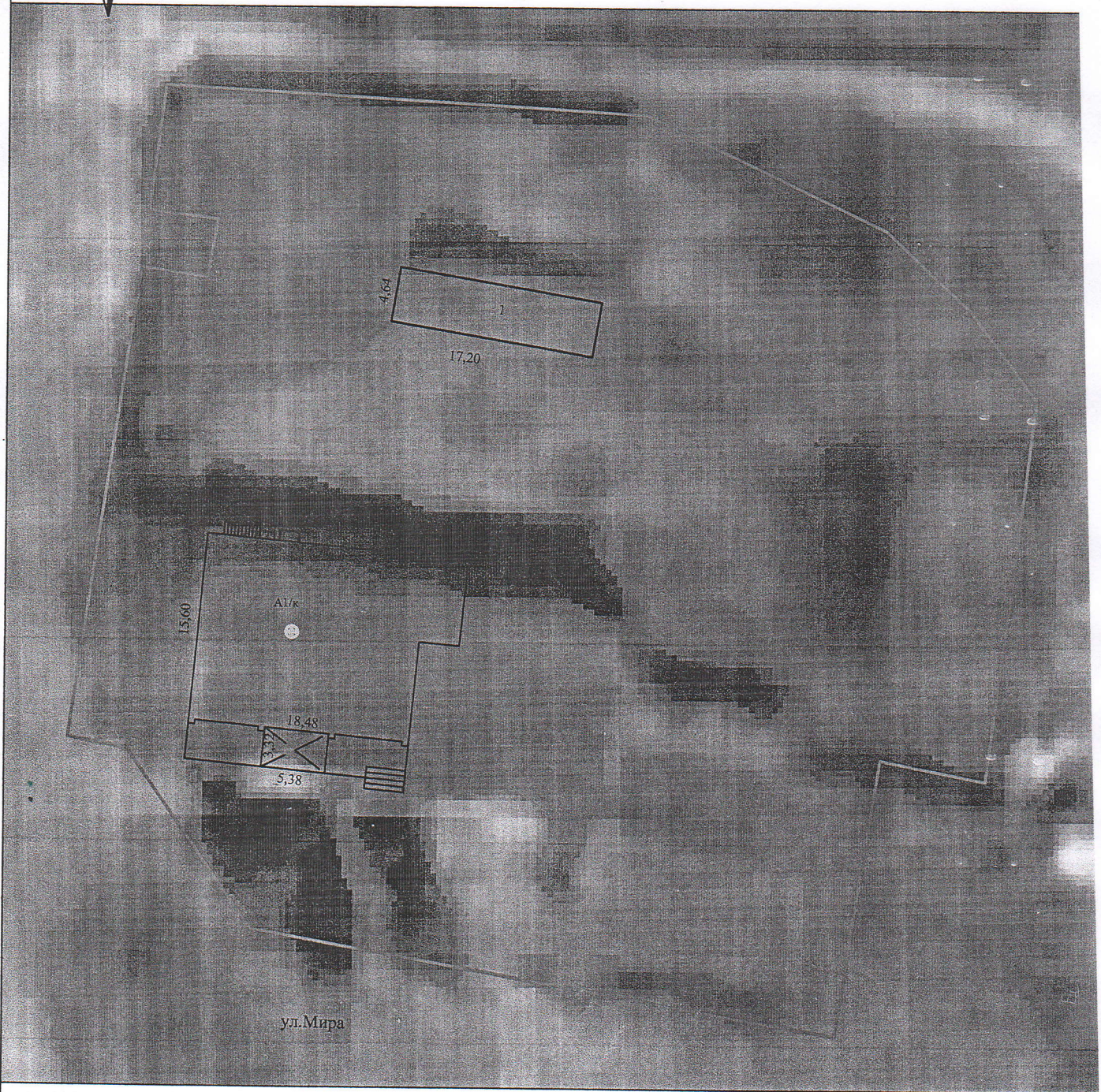


Верно: *В.А. Шурышев*



Ситуационный план

Приложение 1



Условные обозначения:
[Symbol] границы земельного участка
[Symbol] строения, сооружения



РУП "Гомельское агентство по государственной регистрации и земельному кадастру" Мозырский филиал
Калинковичское бюро

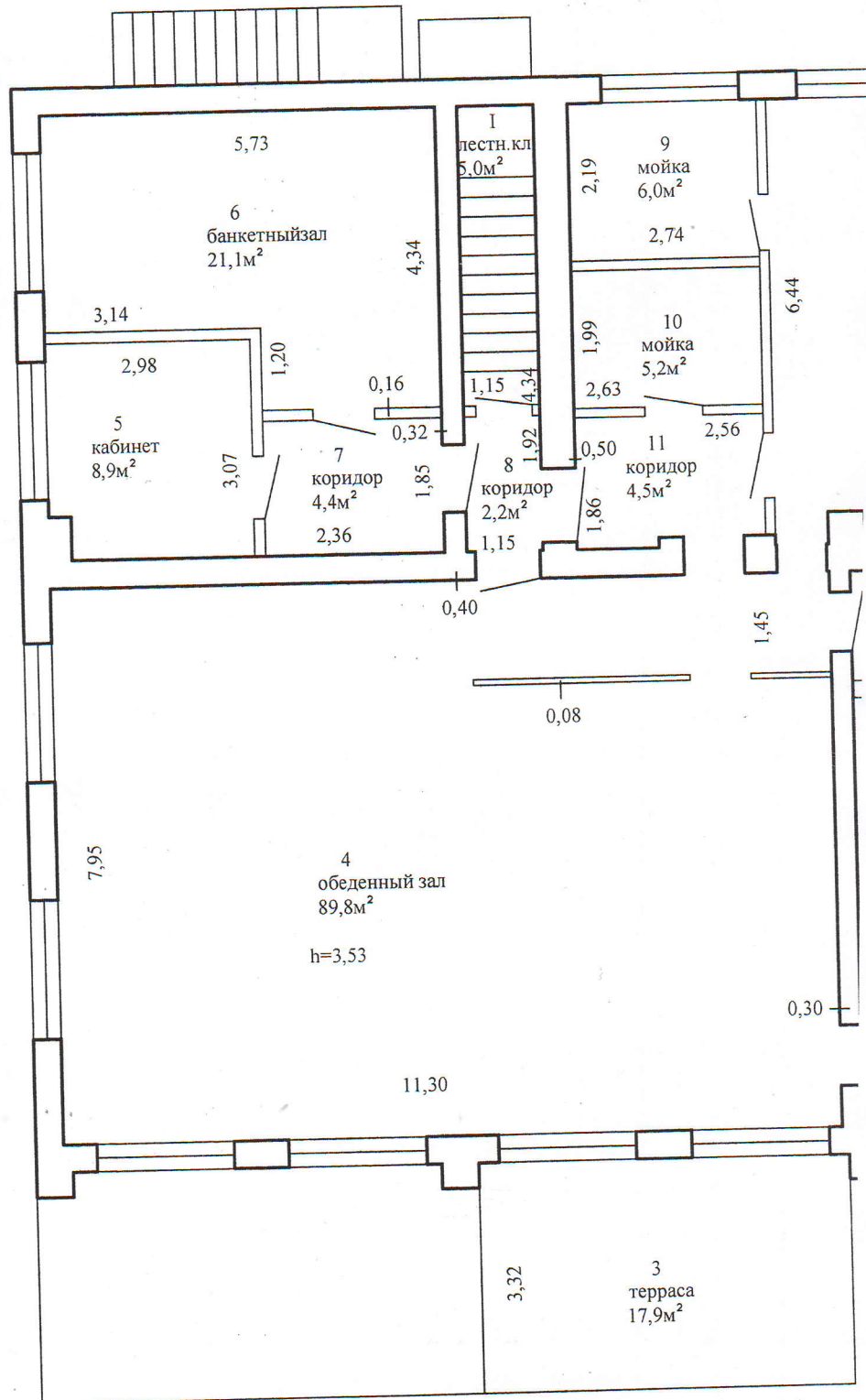
Здание кафе "Калинка"

Адрес 247719 Республика Беларусь, Гомельская обл. Калинковичский р-н, Малоавтюковский с/с аг. Малые Автюки, ул. Мира, 26

Составлен по состоянию на: 04.11.2022 г.

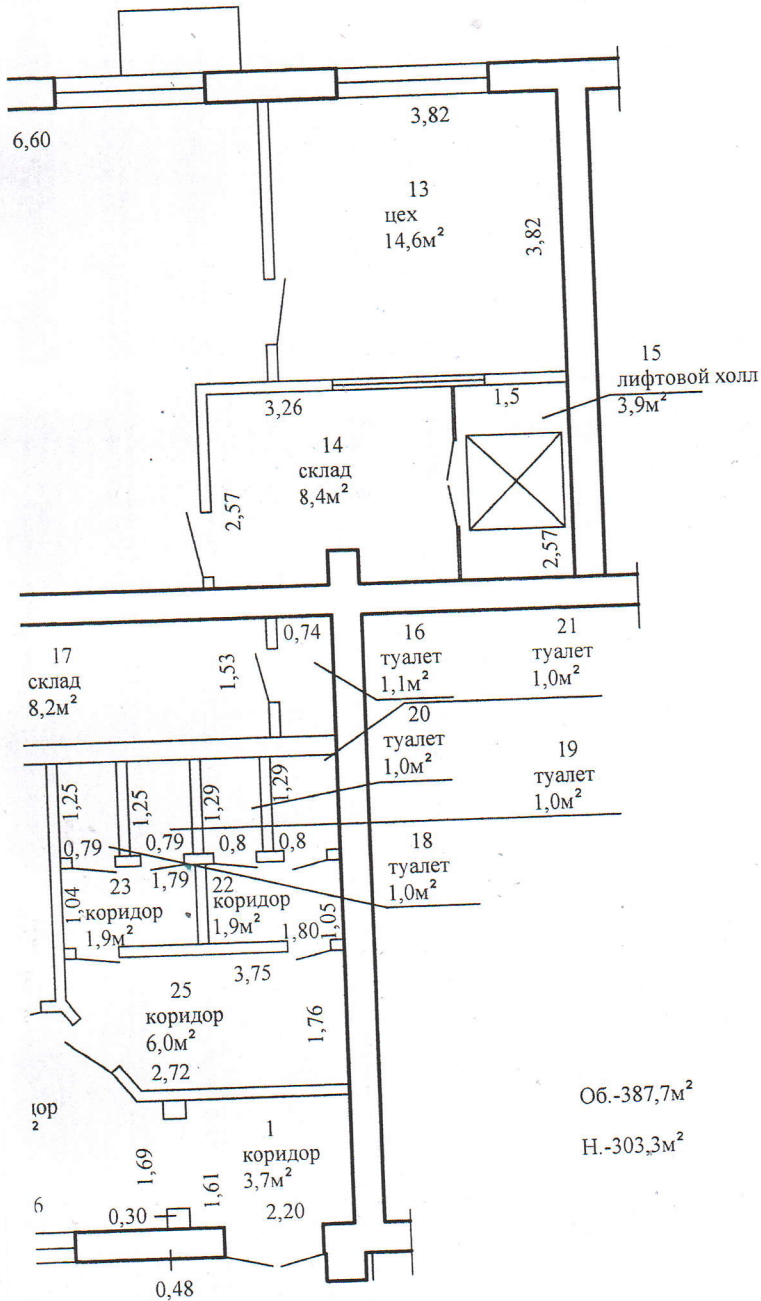
Масштаб	Лист 1	Листов 1	Стр. 6
1:500	Инициалы, Фамилия	Подпись	Дата
Составил	Е.П.Чирик		08.11.2022
Оформил	Е.П.Чирик		08.11.2022
Проверил	М.А.Ефремова		

Поэтажный здания ка
Секция (подъезд) -



Версия 1
И.А. Шуринь

"Калинка"
Этаж 1



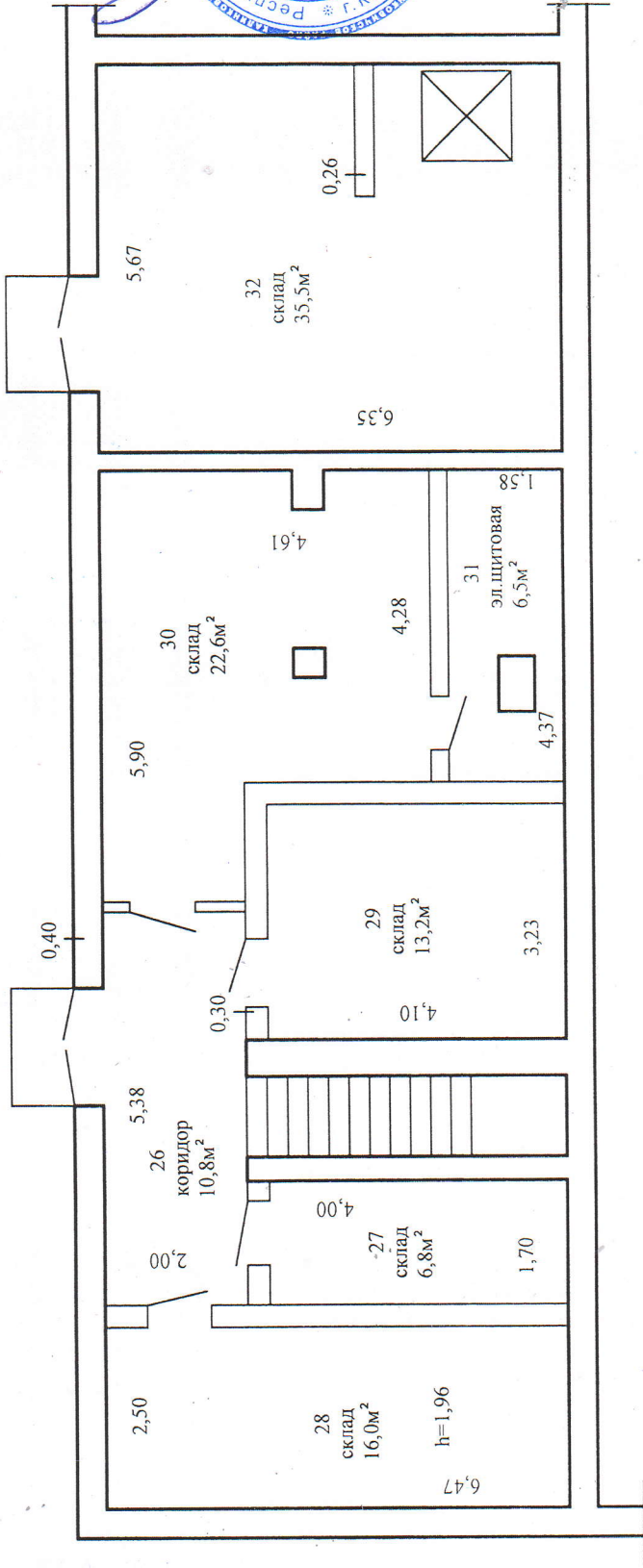
Об.-387,7м²
Н.-303,3м²

РУП «Гомельское агентство по государственной регистрации и земельному кадастру» Мозырский филиал Калинковичское бюро			
Здание кафе "Калинка"			
Адрес (местоположение): 247719, Республика Беларусь, Гомельская обл., Калинковичский р-н, Малоавтюковский с/с, аг. Малые Автюки, ул. Мира, 26			
Литер А1/к	Секция (подъезд) -	Этаж 1	
Составлен по состоянию на 04.11.2022 г			
Масштаб	Лист - 1	Листов - 2	Стр. - 7
1:100	Инициалы, фамилия	Подпись	Дата
Составил	Е.П. Чирик		08.11.2022
Оформил	Е.П. Чирик		08.11.2022
Проверил	М. А. Ефремова		08.11.2022

Верно *вр.*

Поэтажный план здания кафе "Калинка"
Этаж подв.
Секция (подъезд) :-

Приложение



РУП "Гомельское агентство по государственной регистрации и земельному кадастру" Мозырский филиал			
Калинковичское бюро			
здание кафе "Калинка"			
Адрес: 247719 Республика Беларусь, Гомельская обл., Калинковичский р-н, Малоавтгоковский с/с аг. Малые Автюки ул. Мира, 30А			
Составлен по состоянию на: 04.09. 2022 г.			
Масштаб	Лист 2	Листов 2	Стр. 8
1:500	Инициалы, Фамилия	Подпись	Дата
Составил	Е.П. Чирик	<i>[Signature]</i>	08.11.2022
Оформил	Е.П. Чирик	<i>[Signature]</i>	08.11.2022
Проверил	М.А. Ефремова	<i>[Signature]</i>	08.11.2021

ГОСУДАРСТВЕННЫЙ КОМИТЕТ ПО ИМУЩЕСТВУ РЕСПУБЛИКИ БЕЛАРУСЬ
Калинковичское бюро Мозырского филиала Республиканского унитарного предприятия
"Гомельское агентство по государственной регистрации и земельному кадастру"

РЕЕСТР АДРЕСОВ РЕСПУБЛИКИ БЕЛАРУСЬ

СПРАВКА № 140579
об изменении адреса

Лицо, получившее сведения: *Калинковичское райпо*

Уникальный идентификатор адреса: 4296477

Адрес объекта: 247719, Республика Беларусь, Гомельская обл., Калинковичский р-н, Малоавтюковский с/с, аг. Малые Автюки, ул. Мира, 26

Вид объекта: *Капитальное строение*

Предыдущий адрес: 247719, Республика Беларусь, Гомельская обл., Калинковичский р-н, Малоавтюковский с/с, аг. Малые Автюки, ул. Мира, 26

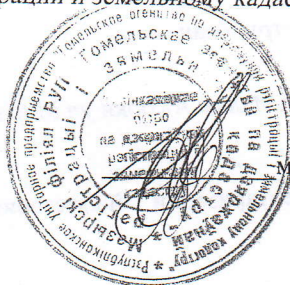
Дата регистрации адреса: 08.11.2022

Основание присвоения (изменения, прекращения существования) адреса: *Проверка технических характеристик*

Документы, являющиеся основанием для регистрации адреса: *Иной документ (Калинковичское бюро Мозырского филиала РУП "Гомельское агентство по государственной регистрации и земельному кадастру") от 17.10.2022 № 148483*

Состояние адреса: *Адрес зарегистрирован*

Специалист по технической инвентаризации 1-й категории
08.11.2022



М.п. Чирик Е. П.

Верно:  *И. А. Шуринь*

ГОСУДАРСТВЕННЫЙ КОМИТЕТ ПО ИМУЩЕСТВУ РЕСПУБЛИКИ БЕЛАРУСЬ
Калинковичское бюро Мозырского филиала Республиканского унитарного предприятия
"Гомельское агентство по государственной регистрации и земельному кадастру"



РЕЕСТР АДРЕСОВ РЕСПУБЛИКИ БЕЛАРУСЬ

СПРАВКА № 140573
о присвоении адреса

Лицо, получившее сведения: *Калинковичское райпо*

Уникальный идентификатор адреса: 7222716

Кадастровый номер: 322385801101000545

Адрес объекта: Республика Беларусь, Гомельская обл., Калинковичский р-н, Малоавтюковский с/с, аг. Малые Автюки,
ул. Мира, 26

Вид объекта: *Земельный участок*

Дата регистрации адреса: 08.11.2022

Основание присвоения (изменения, прекращения существования) адреса: *Проверка технических характеристик*

Документы, являющиеся основанием для регистрации адреса: *Иной документ (Калинковичское бюро Мозырского филиала РУП "Гомельское агентство по государственной регистрации и земельному кадастру") от 17.10.2022 № 148483*

Состояние адреса: *Адрес зарегистрирован*

Иные сведения: *Старый адрес: аг. Малые Автюки ул. Мира 30А*

Специалист по технической инвентаризации 1-й категории
08.11.2022



м.п. Чирик Е. П.

Верно: Вер. Бур и Ш. В. Шурский